

FÖRVALTARKOMMENTAR

Nibes produkter ligger rätt i tiden

Marknaden slutade visserligen på plus för augusti men det var med nöd och näppe. Riskaptiten är betydligt mer avvaktande och tvära kast i investmentbolagen, fastigheter och hög nervositet kring alla nyheter från centralbankschefer. Det har skapat en del volatilitet samtidigt som den låga räntan och flödena fortfarande håller marknaden under armarna.

Det är även lite tunn luft gällande styrkan i den ekonomiska återhämtningen. Den ekonomiska statistiken börjar nu komma ikapp marknadens förväntningar och under månaden kom inköpschefsindexen i såväl USA, Tyskland och Kina in sämre än marknadens förväntningar. En av månadens stora händelser var centralbanks konferensen i Jackson Hole där Powell meddelade att FED står redo att reducera stimulanser redan i år. Även BoE är redo att agera om inflationen kvarstår. Sammantaget kan man konstatera att såväl börsens uppgång som den långa period av stimulanser,

stödpaket och ekonomiska lättnader är inne i en ny fas.

Mot slutet av månaden rapporterade Nibe siffror för andra kvartalet. Tidigare rapporter under säsongen har skvallrat om komponentbrist, logistikproblem och stigande råmaterial så det fanns en del att vara nervös inför men Nibes rapport visade dock få tecken på svaghet. Stark tillväxt och en mycket god lönsamhet drivet av såväl nyförsäljning av värmepumpar i Europa som en ersättningscykel av gamla pumpar. Vidare är elektrifieringen en viktig drivkraft för affärsområdet element. Nibes produkter ligger rätt i trenden för att minska utsläppen som genereras från uppvärmning och nedkylning av bostäder och fastigheter.

Bästa bidragen till fondens utveckling var Nibe samt bygg och fastighetsinvesteringar i K2A, Annhem och JM, medan Nederman och Getinge backade efter starka kursuppgångar från månaden innan.

MÅNADSRAPPORT

AUGUSTI 2021



ANNA STRÖMBERG

Förvaltar fonden sedan 2021.

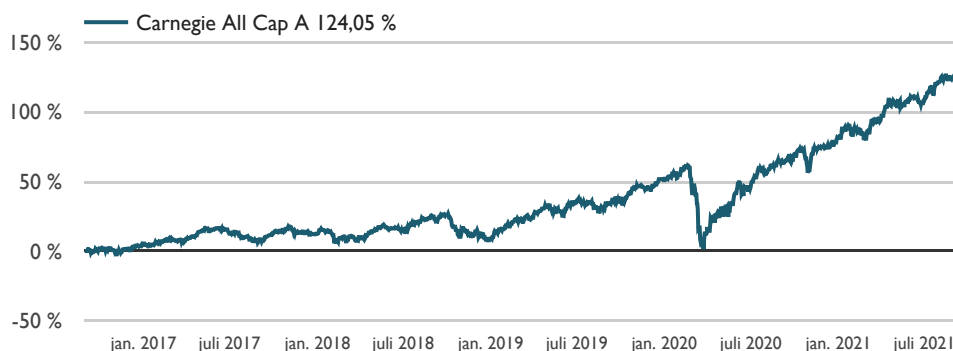
Carnegie All Cap är en Svanenmärkt aktiefond vars investeringar styrs av en fördupad hållbarhetsanalys.

Startdatum	2016-02-10
Kurssättning	Daglig
Morningstar-rating	★★★★
Riskenivå	6 av 7
ISIN	SE0007704804
Årlig avgift	1,39 %
Minsta startinvestering	0 SEK
Fondförmögenhet	723 MSEK
Utdelning	Nej
NAV per andelsklass	271,80 SEK

AVKASTNING %

i år	1 år	3 år	5 år	10 år	Sedan start
23,63	36,32	80,12	124,05		171,80

UTVECKLING 5 ÅR %



MÅNADSAVKASTNING %

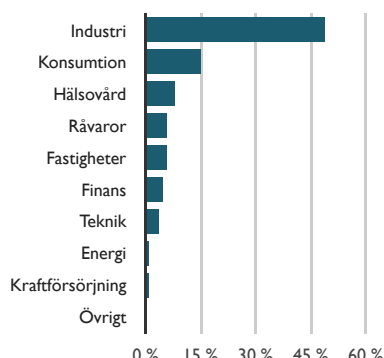
År	Jan	Feb	Mar	Apr	Maj	Jun	Jul	Aug	Sep	Okt	Nov	Dec	Helår
2021	1,17	-1,44	8,12	4,92	2,06	-0,52	6,36	1,22					23,63
2020	2,86	-8,81	-17,18	11,62	8,21	3,02	6,63	5,72	3,24	-6,90	10,71	3,62	20,15
2019	7,40	3,87	2,13	7,03	-5,50	7,72	0,14	-0,71	2,87	4,91	0,32	3,82	38,73

Historisk avkastning är ingen garanti för framtida avkastning. Det kapital som placeras i fonden kan både öka och minska i värde och det är inte säkert att du får tillbaka hela det insatta beloppet. Faktblad och informationsbroschyr finns på www.carnegiefonder.se. Informationen i detta produktblad tillhör Carnegie Fonder och är endast avsedd som allmän produktinformation. Den ska inte ses som placeringsråd eller rekommendation. Informationen kan visa sig vara inkorrekt, ofullständig eller inaktuell. Carnegie Fonder ansvarar inte för skada, vare sig direkt eller indirekt på grund av eventuella brister eller fel i informationen. Informationen får inte kopieras, ändras eller vidare distribueras utan Carnegie Fonders medgivande.

STÖRSTA INNEHAV

Nibe Industrier AB	4,4 %
Hexagon AB	4,2 %
ABB Ltd Reg	4,0 %
Getinge AB B	4,0 %
Volvo AB B	3,9 %
AstraZeneca Plc	3,9 %
Skandinaviska Enskilda Banken AB Stoc A	3,9 %
Atlas Copco AB B Reg	3,9 %
Alfa Laval AB	3,8 %
Essity AB B Reg	3,5 %

BRANSCHFÖRDELNING

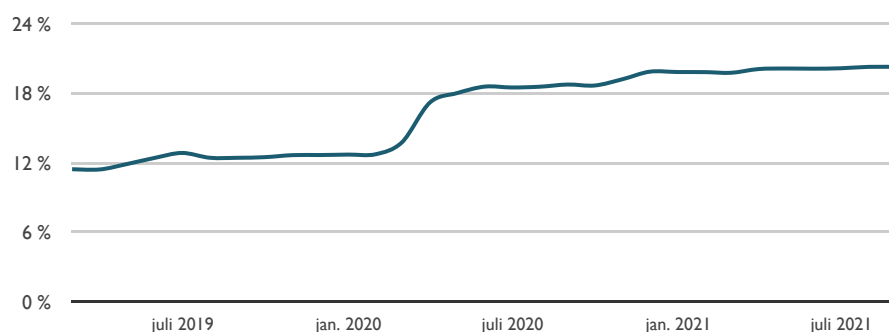


NYCKELTAL

Antal innehav	41
Omsättningshastighet, ggr/år	0,30
Active share *	76 %
Standardavvikelse, 2 år	21,2 %
Standardavvikelse, 3 år	20,3 %
Standardavvikelse, 5 år	16,5 %
Sharpekvot, 2 år	1,39
Sharpekvot, 3 år	1,09
Sharpekvot, 5 år	1,09
Tracking error, 2 år *	6,4 %
Tracking error, 3 år *	5,5 %
Tracking error, 5 år *	4,6 %

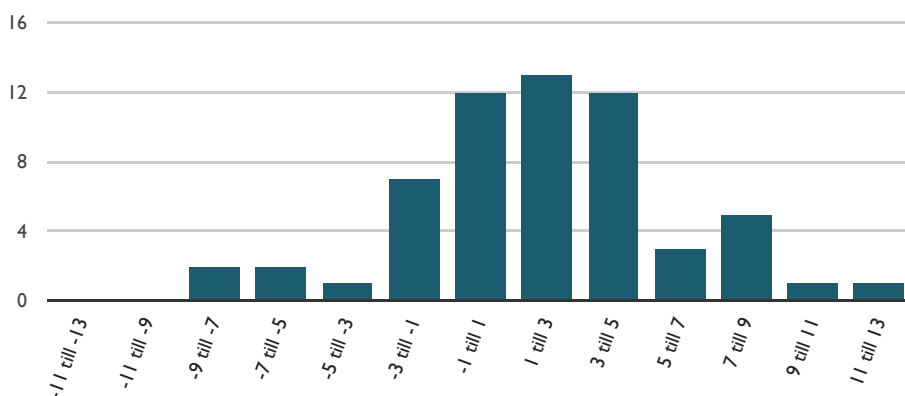
* Jämförelseindex: SIX Portfolio Return

STANDARDVARIANS %



FÖRDELNING AVKASTNING PER MÅNAD %

Per 2016-09-01 till 2021-08-31



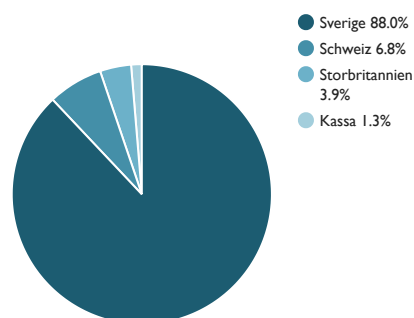
STÖRSTA BIDRAG YTD

Nibe Industrier AB	2,4 %
Getinge AB B	1,9 %
Atlas Copco AB B Reg	1,4 %
Hexagon AB	1,3 %
Lindab Intl AB	1,1 %

MINSTA BIDRAG YTD

Kinnevik AB Class B	-0,4 %
Scandi Standard AB	-0,4 %
Midsona AB B	-0,2 %
ReNewCell AB Reg	-0,1 %
OX2 AB	-0,1 %

GEOGRAFISK FÖRDELNING



CARNEGIE FONDER - HÅLLBARA INVESTERINGAR I VÄRDEBOLAG

Carnegie Fonder är ett fristående fondbolag som startade 1988. Vårt uppdrag är att skapa långsiktig, god avkastning åt våra andelsägare. Genom att kombinera modern hållbarhetsanalys med traditionell finansanalys identifierar vi undervärderade företag som är rätt rustade för framtidens utmaningar. Vi kallar dem värdebolag.

KONTAKTINFORMATION

Besöksadress: Regeringsgatan 56 Stockholm
Postadress: Box 7828, 103 97 Stockholm
Hemsida: www.carnegiefonder.se
Telefon: +46 8 12 15 50 00