

# CARNEGIE GLOBAL RESILIENT SMALL CAP A

## DETTA ÄR MARKNADSFÖRINGSKOMMUNIKATION.

Se fondens informationsbroschyr och faktablad innan du fattar några slutgiltiga investeringsbeslut.

### OM FONDEN

Carnegie Global Resilient Small Cap är en s.k. mörkgrön fond som investerar i noga utvalda småbolag med motståndskraftiga affärsmodeller i olika branscher och över hela världen. Fondens innehav har en anpassningsbar och långsiktig uthållig affärsmodell som erbjuder lösningar på samhällsutmaningar kopplat till följande tre områden: miljöutmaningar, motståndskraftiga samhällen samt hälsa och ökat välbefinnande.



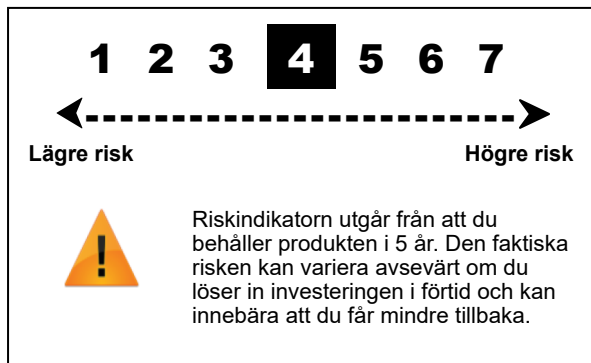
LINN HANSSON

Förvaltar fonden sedan 2023.

### FONDFAKTA

Startdatum	2023-11-30
Kurssättning	Daglig
Morningstar-rating	-
SFDR	Artikel 9
Riskenivå	4 av 7
ISIN	SE0020975605
Årlig avgift	1,41%
Minsta startinvestering	0 SEK
Fondförmögenhet	162 MSEK
Utdelning	Nej
NAV-kurs	113,45 SEK

### RISKINDIKATOR



Den sammanfattande riskindikatorn ger en vägledning om riskenivån för denna produkt jämfört med andra produkter. Den visar hur troligt det är att produkten kommer att sjunka i värde på grund av marknadsutvecklingen eller på grund av att vi inte kan betala dig.

Vi har klassificerat produkten som 4 av 7, det vill säga en medelriskklass. Här bedöms de eventuella förlusterna till följd av framtida resultat ligga på en medelnivå och dåliga marknadsförhållanden kan påverka vår förmåga att betala dig.

Denna produkt innehåller inte något skydd mot framtida marknadsresultat. Du kan därför förlora hela eller delar av din investering.

### VIKTIGA RISKER

**Marknadsrisk:** Sparande i fonder innebär en marknadsrisk då priset på fonden och dess underliggande tillgångar uppvisar svängningar. Investeringar i aktiefonder karaktäriseras av hög marknadsrisk då värdet kan variera kraftigt över tid.

**Likviditetsrisk:** Låg likviditet kan göra det svårt eller omöjligt att köpa eller sälja ett värdepapper i rimlig tid, och priset kan bli lägre eller högre än förväntat.

**Koncentrationsrisk:** Risk för stora kursvägningar för en fond med få innehav på en enskild marknad eller i en specifik sektor.

**Valutarisk:** Fondens avkastning påverkas av valutaförändringar då delar eller hela fondens innehav är noterade i utländska valutor. Fondens värde kan därför stiga och falla på grund av valutafuktuationer.

**Hållbarhetsrisk:** Hanteras genom att fondens samtliga investeringar genomgår en hållbarhetsanalys, där investeringar väljs in eller exkluderas. Carnegie Fonder engagerar sig även genom dialog och ägarpåverkan. Hållbarhetsrisker materialiseras främst genom de mer traditionella riskerna där minskad efterfrågan på ett bolags produkter eller tjänster, störningar i försörjningskedjan, ökade driftskostnader, eller anseendeskada ger effekt på marknadsrisk och likviditetsrisk.

Nivåer för relevanta risker kontrolleras löpande och oberoende från förvaltningen samt stresstestas regelbundet.

# CARNEGIE GLOBAL RESILIENT SMALL CAP A

## FÖRVALTARKOMMENTAR

### NORDISKA INNEHAV BÄSTA BIDRAGSGIVARE UNDER MÅNADEN

Fonden hade en positiv utveckling under januari månad. Bland fondens bästa bidragsgivare kan nämnas Dynavox, Tomra Systems och Halma.

Dynavox är ett svenskt företag som är global marknadsledare inom kommunikationshjälpmedel till personer med funktionsnedsättningar. Med hjälp av bolagets hård- och mjukvara kan personer med t.ex. autism, ALS och cerebral pares få en egen röst, lära sig läsa och leva ett mer självständigt liv. Den organiska tillväxten är stark till följd av en mycket underpenetrerad marknad, därtill görs kompletterande förvärv. Bolaget är välskött med stigande marginaler, starka kassaflöden och låg skuldsättning.

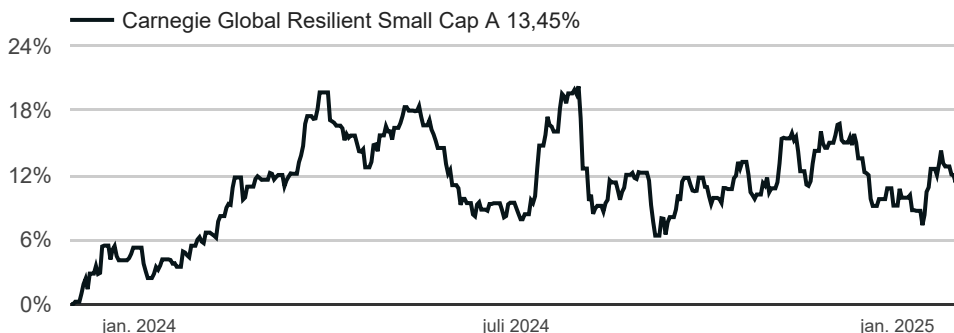
Norska Tomra Systems är en global marknadsledare inom automatiserad returhantering och materialåtervinning. Bolagets lösningar bidrar till ett mer cirkulärt samhälle och dess försäljningstillväxt gynnas av ökade regleringar för återvinning samt att produkter ska bestå av mer återvunnet material. Grundat i Norge 1972 av bröderna Petter och Tore Planke och finns idag på över 100

marknader världen över. Tomra är ett välskött bolag med möjlighet till marginalexpansion.

Halma är en brittisk teknikkoncern med fokus på att göra världen säkrare, renare och mer hälsosam. Bolaget utvecklar och säljer produkter som screenar, övervakar och analyserar för olika risker för att skydda tillgångar och människor. Gruppen består idag av ett 50-tal bolag med ledande teknologier i områden i strukturell tillväxt såsom klimatförändringar, åldrande befolkning och ökade krav på säkerhet. Bolaget är välskött med en beprövad affärsmodell som har hållbarhet i fokus. Tillväxten är en kombination av organiskt samt förvärv och bolaget har stabila marginaler samt starka kassaflöden.

Bland fondens sämsta bidragsgivare under månaden kan nämnas brittiska Tracsis som är en teknikleverantör av hård- och mjukvara till tågoperatörer i Storbritannien, men växer även i USA.

## UTVECKLING SEDAN START %



## NYCKELTAL

Antal innehav 29

\* Jämförelseindex: MSCI World Small Cap Net TR

## AVKASTNING %

i år	1 år	3 år	5 år	10 år	Sedan start
3,93	7,21				13,45

## ANNUALISERAD AVKASTNING %

3 år	5 år	10 år	Sedan start
			11,37

## MÅNADSAVKASTNING %

År	Jan	Feb	Mar	Apr	Maj	Jun	Jul	Aug	Sep	Okt	Nov	Dec	Helår
2025	3,93												3,93
2024	0,54	5,42	7,28	-3,02	-4,31	-1,47	9,89	-6,68	-1,17	-0,46	4,17	-5,08	3,71
2023												5,25	5,25

Källa: Carnegie Fonder

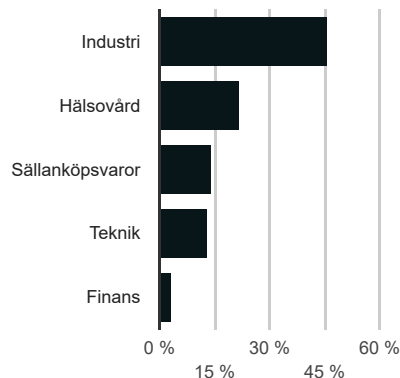
Fondens avkastning har beräknats efter avgifter. Avkastning för fond och eventuellt jämförelseindex redovisas inklusive återinvesterade utdelningar. Vid beräkning av avkastning har hänsyn inte tagits till inflation.

# CARNEGIE GLOBAL RESILIENT SMALL CAP A

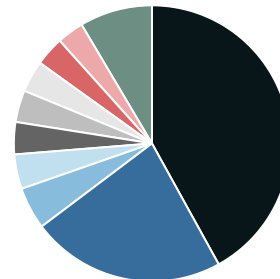
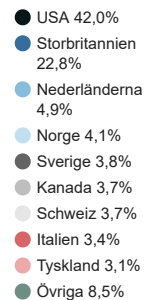
## STÖRSTA INNEHAV

Core & Main Inc	5,2%
UFP Tec Inc	4,7%
Halma Plc	4,6%
Volution Group Plc Reg	4,3%
Tomra Systems ASA	4,1%
Winmark Corp	3,8%
Nvent Electric PLC Reg	3,8%
Dynavox Group AB	3,8%
Stantec Inc	3,7%
Belimo Holding AG	3,7%

## BRANSCHFÖRDELNING

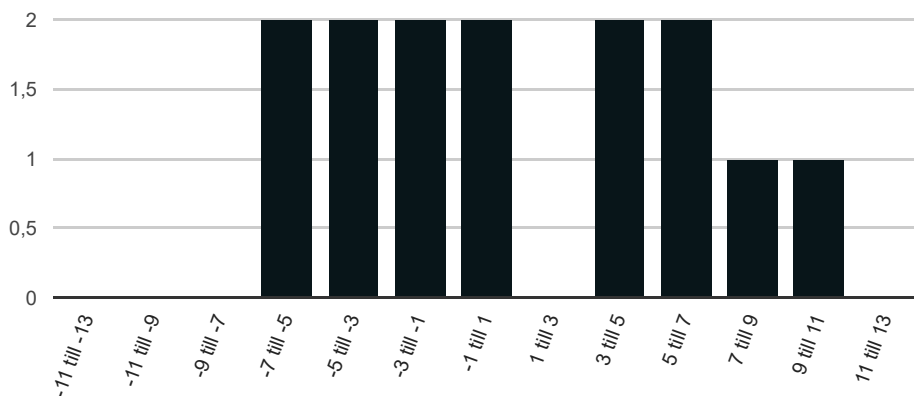


## GEOGRAFISK FÖRDELNING



## FÖRDELNING AVKASTNING PER MÅNAD %

Per 2023-12-01 till 2025-01-31



# CARNEGIE GLOBAL RESILIENT SMALL CAP A

## VIKTIG INFORMATION

Detta är en marknadskommunikation. Läs fondens informationsbroschyr och PRIIPS KID innan du fattar några slutgiltiga investeringsbeslut. Vid beslutet att investera i fonden bör ta hänsyn tas till alla egenskaper eller mål för fonden som beskrivs i informationsbroschyren och fondbestämmelserna. PRIIPS KID och informationsbroschyr finns på [www.carnegiefonder.se](http://www.carnegiefonder.se).

För legal information, investerarrättigheter samt klagomålshantering vänligen se denna länk [www.carnegiefonder.se](http://www.carnegiefonder.se).

Historisk avkastning är ingen garanti för framtida avkastning. Det kapital som placeras i fonden kan både öka och minska i värde och det är inte säkert att du får tillbaka hela det insatta beloppet.

Hållbarhetsrelaterad information finns på [www.carnegiefonder.se](http://www.carnegiefonder.se). Se även separat avsnitt om hållbarhet i denna rapport.

Informationen i detta produktblad tillhör Carnegie Fonder och är endast avsedd som allmän produktinformation. Den ska inte ses som placeringsråd eller rekommendation.

Informationen kan visa sig vara inkorrekt, ofullständig eller inaktuell. Carnegie Fonder ansvarar inte för skada, varken direkt eller indirekt på grund av eventuella brister eller fel i informationen. Informationen får inte kopieras, ändras eller vidare distribueras utan Carnegie Fonders medgivande.

## HÅLLBARHET

Något annat uttryck du undrar över? Se vår ordlista över hållbarhetsbegrepp här. [Carnegie Fonder Helår ordlista](#)

## SFDR

EU:s förordning om hållbarhetsrelaterade upplysningar. Syftar till att harmonisera regelverket, öka transparensen och jämförbarheten samt styra kapitalet för att främja omställning. Huvudpunkterna i SFDR är integration av hållbarhetsrisker, hänsyn till huvudsakliga negativa hållbarhetskonsekvenser, klassificering av fonder, rapportering och Taxonomin. Artikel 6 EU:s klassificering av fonder som integrerar hållbarhetsrisker eller förklarar varför det inte görs. Artikel 8 EU:s klassificering av fonder som främjar ESG men saknar ett uttalat hållbarhetsrelaterat mål. Artikel 9 EU:s klassificering av fonder som har hållbara investeringar som mål. Målet ska ligga i linje med aktiviteterna definierade i EU:s taxonomi och målet ska utmanas, följas upp och mätas kvantitativt. [EU SFDR förordning](#)

## FN:s GLOBALA HÅLLBARHETSMÅL (SDG)

Andel investeringar med mer än 25% av omsättning hänförligt till ett av FN:s globala hållbarhetsmål. Beräkningen sker genom ett internt utvecklat ramverk. För mer information, se fondernas informationsbroschyr.

## EU:s TAXONOMI

En delkomponent av EU:s action plan on sustainable finance. Ett klassificeringssystem på EU-nivå för att definiera och underlätta hållbara investeringar. Består av en lista med ekonomiska aktiviteter som bidrar positivt till minst ett av de sex uppsatta hållbarhetskategorierna, utan att motverka något av de andra.

## THOR

THOR är Carnegie Fonders egenutvecklade verktyg för hållbarhetsanalys. THOR används av samtliga Carnegie Fonders förvaltare inför varje investering. Syftet med bedömningen är främst att stanna upp och reflektera samt dokumentera hur vi anser nivån på bolagens hållbarhetsarbete vara. Bedömningskriterierna kalibreras över tid vart efter vårt univers av analyserade bolag växer och vi får en större grupp att jämföra mot. Tanken är vidare att bedömningen ska ske utifrån bolagens respektive förutsättningar. Exempelvis kan vi ha olika kravbild beroende på bland annat marknad och storlek på bolag.

*Inadekvat:* Bolagets arbete anses inte leva upp till våra förväntningar inom valt område eller är obefintligt.

*Adekvat:* Vi anser att bolaget lever upp till våra grundförväntningar inom valt område. Vi anser att bolaget bedriver ett starkt arbete inom valt område. Detta kan vara relativt sektorkollegor, eller den regionala eller globala marknaden.

*Starkt:* Ska kännetecknas av att våra grundförväntningar motsvaras samt en god transparens, till exempel genom att relevant data redovisas, genom demonstrerad medvetenhet om relevanta risker och möjligheter kopplade till hållbarhet och gärna att det finns konkreta och mätbara mål kopplade till dessa områden.

*Väldigt starkt:* Tilldelas i regel bolag som utöver föregående kriterier även anses särskilt väl ha integrerat den relevanta sektionen i sin verksamhet och strategi. Det kan även tilldelas bolag som kan anses vara best-in-class (inom en sektor) eller där arbetet eller bilden anses "så bra det kan vara" (till exempel en ägarbild vi inte tycker kan bli bättre).

## KOLDIOXIDAVTRYCK

Mäts i enlighet med rekommendationer från Task Force on Climate Related Financial Disclosures (TCFD). Viktat medelvärde av portföljbolagens direkta (scope 1) och indirekta (scope 2) utsläpp dividerat med dess intäkter, konverterat till fondens valuta.

## KLIMATMÅL - PARISAVTALET (SCIENCE BASED TARGET)

Andel av portföljen investerad i bolag med klimatmål i linje med Parisavtalets, validerade av Science Based Target Initiative.

## HÅLLBARHETSINDIKATORER (SFDR – PRINCIPAL ADVERSE IMPACTS)

Data i tabellen beräknas enligt definitioner i regelverket SFDR, vilka kan skilja sig mot Carnegie Fonders policy och metodik i övrigt. Datakälla är Bloomberg. Carnegie Fonder reserverar sig för eventuell saknad eller felaktiga data. För mer detaljer, se rapporten Redogörelse för investeringsbesluts huvudsakliga negativa konsekvenser för hållbarhetsfaktor på fondbolagets hemsida.

## MER INFORMATION

För mer information kring THOR och Carnegie Fonders arbete med Carnegie Fonders policy för ansvarsfulla investeringar och ägarengagemang se vår webbplats. [Carnegie Fonder Hållbarhet](#)

## CARNEGIE FONDER - VERKLIGT VÄRDE

Carnegie Fonder är ett fristående fondbolag som har skapat verkligt värde sedan 1988. Alla fonder är aktivt och långsiktigt förvaltade, baserat på djup finansiell analys och modern hållbarhetsanalys.

## KONTAKTINFORMATION

Besöksadress: Regeringsgatan 56 Stockholm  
Postadress: Box 7828, 103 97 Stockholm  
Hemsida: [www.carnegiefonder.se](http://www.carnegiefonder.se)  
Telefon: +46 8 12 15 50 00