

CARNEGIE RYSSLANDSFOND A

FÖRVALTARKOMMENTAR

KRIGET FORTSÄTTER

Kriget i Ukraina fortsätter med ökad intensitet. Det totala antalet dödade ryssar i kriget har nu passerat 300 000. På Donetskkfronten fortsätter ryska köttvägsanfall på flera platser och ammunitionen räcker inte till för att ukrainarna ska kunna stå emot på alla håll. På många frontavsnitt är läget lokalt kritiskt. Även Ukraina gör stora förluster och många brigader är mycket hårt drabbade. Ukrainas partners behöver nu snabbt få fram stora leveranser av ammunition och krigsmaterial. Samtidigt hör man på många håll i väst röster som talar för att stödet ska avbrytas. Detta skulle på sikt leda till en kollaps i Ukraina och att Putin fortsätter att utöka sitt välde. Medias fokus på det nya Israel-Palestina-kriget gör också att Ukraina hamnar i bakvattnet och inte upplevs som så viktigt längre. Det passar Ryssland perfekt.

Kriget mellan Israel och Palestina har förstås redan påverkat oljepriserna. En eventuell utvidgning av kriget skulle kunna vara katastrofal och ge betydligt högre oljepriser. Det skulle naturligtvis gynna Ryssland och fylla på landets

krigskassa ytterligare. Den ryska budgeten finansieras till största delen av oljeintäkter. 30 till 40 procent av budgeten går till militären.

Den ryska inflation var hela 14,2 procent i september och fortsatte att öka i oktober. Med detta som bakgrund höjde ryska centralbanken räntan med 200 punkter till 15 procent. De höga räntorna kommer att vara en belastning för många börsbolag.

Bolag från ovänliga länder måste nu bidra med ytterligare pengar om de väljer att lämna Ryssland. Exitskatten har höjts till 15 procent. Det gör det också svårare för ryska börslistade bolag att köpa loss aktier från utlänningar.

Putin har signerat en lag som tvingar ryska exportföretag att konvertera sina utländska intäkter till rubel. Detta görs för att stärka den inhemska valutan. Rubeln blir allt mindre konvertibel.



FREDRIK COLLIANDER

Förvaltar fonden sedan 2000.

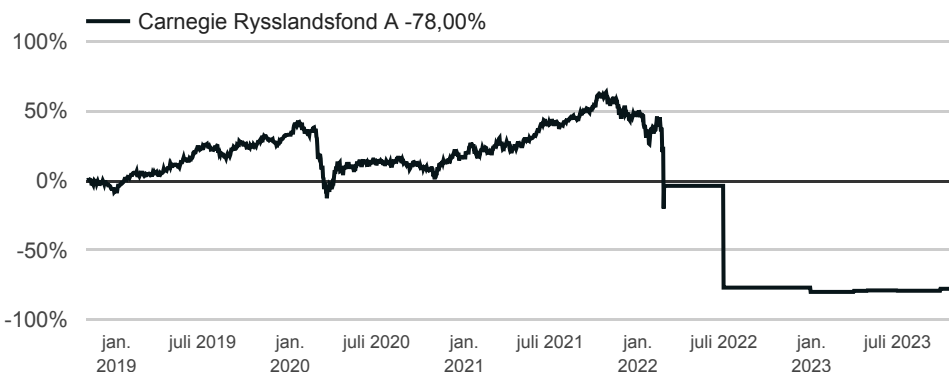
Carnegie Rysslandsfond investerar i aktier noterade i Ryssland och i övriga delar av forna Sovjetunionen.

Startdatum	1997-10-27
Kurssättning	Daglig
Morningstar-rating	-
SFDR	Artikel 6
Riskenivå	7 av 7
ISIN	SE0000429821
Årlig avgift	0,00%
Minsta startinvestering	0 SEK
Fondförmögenhet	745 MSEK
Utdelning	Nej
NAV per andelsklass	14,68 SEK

AVKASTNING %

i år	1 år	3 år	5 år	10 år	Sedan start
11,30	-3,73	-78,42	-78,00	-72,56	45,17

UTVECKLING 5 ÅR %



MÅNADSAVKASTNING %

År	Jan	Feb	Mar	Apr	Maj	Jun	Jul	Aug	Sep	Okt	Nov	Dec	Helår
2023	0,00	0,00	3,83	1,56	0,00	-1,16	0,00	0,00	6,78	0,00			11,30
2022	-6,33	-30,15	0,00	0,00	0,00	-76,19	0,00	0,00	0,00	0,00	0,00	-13,50	-86,53
2021	0,49	2,01	7,10	-2,59	6,27	6,27	0,91	2,85	5,48	1,39	-5,35	-0,63	26,06

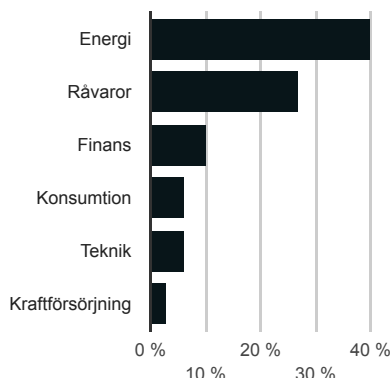
Historisk avkastning är ingen garanti för framtida avkastning. Det kapital som placeras i fonden kan både öka och minska i värde och det är inte säkert att du får tillbaka hela det insatta beloppet. Faktatablad och informationsbroschyr finns på www.carnegiefonder.se. Informationen i detta produktblad tillhör Carnegie Fonder och är endast avsedd som allmän produktinformation. Den ska inte ses som placeringsråd eller rekommendation. Informationen kan visa sig vara inkorrekt, ofullständig eller inaktuell. Carnegie Fonder ansvarar inte för skada, vare sig direkt eller indirekt på grund av eventuella brister eller fel i informationen. Informationen får inte kopieras, ändras eller vidare distribueras utan Carnegie Fonders medgivande.

CARNEGIE RYSSLANDSFOND A

STÖRSTA INNEHAV

NovaTek Joint St Co Reg	9,3%
GAZPROM PJSC Reg	9,0%
Oil Co Lukoil PJSC	8,1%
Sberbank of Russia PJSC	5,6%
Surgutneftegas PJSC Pref Reg	4,9%
Polyus PJSC Reg	4,6%
Gazprom Neft PJSC Reg	4,4%
Phosagro PJSC Reg	4,2%
Novolipetsk Steel Reg	4,1%
Alrosa PJSC	3,9%

BRANSCHFÖRDELNING

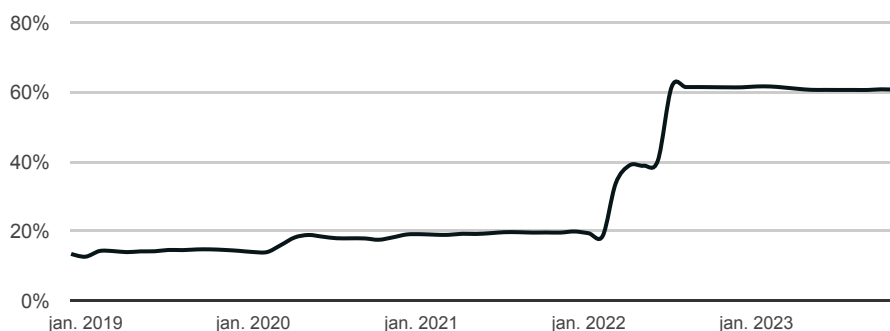


NYCKELTAL

Antal innehav	25
Omsättningshastighet, ggr/år	0,00
Active share*	78%
Standardavvikelse, 2 år	72,9%
Standardavvikelse, 3 år	60,7%
Standardavvikelse, 5 år	48,8%
Sharpekvot, 2 år	-0,88
Sharpekvot, 3 år	-0,67
Sharpekvot, 5 år	-0,54
Tracking error, 2 år*	96,5%
Tracking error, 3 år*	47,5%
Tracking error, 5 år*	30,3%

* Jämförelseindex: MSCI Russia 10/40 Net Total Return

STANDARDVAVIKELSE %



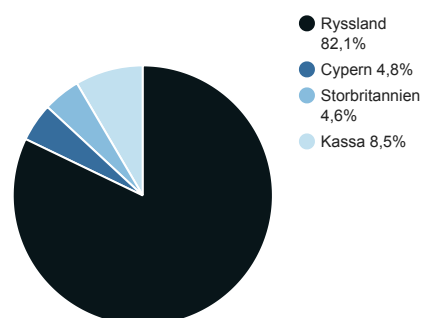
STÖRSTA BIDRAG YTD

Phosagro PJSC GDR Regs	0,0%
Phosagro PJSC GDR Regs	0,0%
NovaTek Joint St Co spons GDR repr 10 Shares	0,0%
Enel Russia PJSC Reg	0,0%
Severstal PAO spons GDR repr 1 Share Ser Oct 06	-0,1%

MINSTA BIDRAG YTD

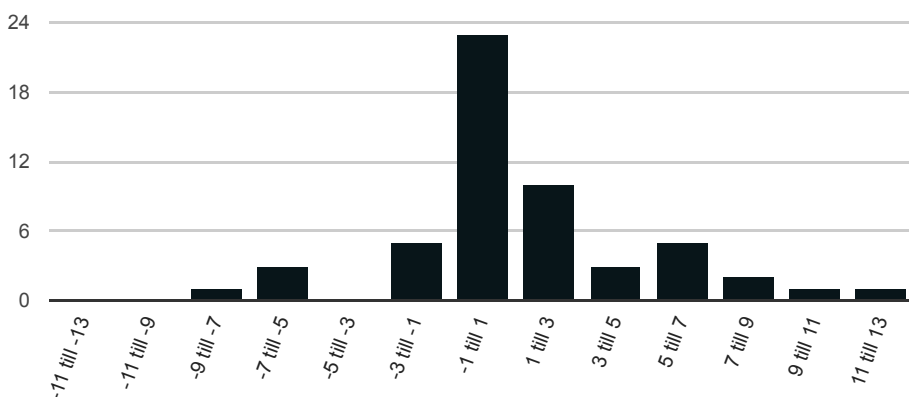
Sberbank of Russia PJSC	-5,3%
GAZPROM PJSC Reg	-2,9%
NovaTek Joint St Co Reg	-2,4%
Yandex NV A Reg	-2,2%
X5 Retail Group NV spons GDR repr 1/4 Reg S	-2,0%

GEOGRAFISK FÖRDELNING



FÖRDELNING AVKASTNING PER MÅNAD %

Per 2018-11-01 till 2023-10-31



Historisk avkastning är ingen garanti för framtida avkastning. Det kapital som placeras i fonden kan både öka och minska i värde och det är inte säkert att du får tillbaka hela det insatta beloppet. Faktablad och informationsbroschyr finns på www.carnegiefonder.se. Informationen i detta produktblad tillhör Carnegie Fonder och är endast avsedd som allmän produktinformation. Den ska inte ses som placeringsråd eller rekommendation. Informationen kan visa sig vara inkorrekt, ofullständig eller inaktuell. Carnegie Fonder ansvarar inte för skada, vare sig direkt eller indirekt på grund av eventuella brister eller fel i informationen. Informationen får inte kopieras, ändras eller vidare distribueras utan Carnegie Fonders medgivande.