

CARNEGIE SPAR GLOBAL A

FÖRVALTARKOMMENTAR

MICROSOFT LEVERERADE ÖVER FÖRVÄNTNINGARNA

Marknaden fortsatte i moll och oktober blev ytterligare en svag börs månad. Dollarn är fortsatt stark mot den svenska kronan. S&P 500 föll med 2,2% under månaden, men steg med 0,2% i SEK. Den svenska börsen sjönk med hela 3,5% under perioden. Rapportperioden går mot sitt slut och vi kan konstatera att många bolag har rapporterat goda vinster som slagit förväntningarna. Ordergången är dock fortsatt utmanande så det finns risk för besvikelser i Q4-resultaten.

I den globala delen av portföljen var det delar av IT och telekom som utvecklades bäst under månaden. Bäst utveckling bland bolagen under månaden var Microsoft (+7%), Deutsche Telekom (+3,5%), Elevance Health (+3%) och Visa (+2%). Sämst utvecklades Sanofi (-15%), Thermo Fischer (-12%) och Siemens (-7%). Microsoft levererade en stark rapport, klart över förväntningarna. Bolagets rapport kommunicerade både en bättre vinst och en högre omsättning än väntat. Det viktiga molntjänstsegmentet kom in med en högre tillväxt än väntat, upp 19% jämfört med motsvarande period förra året. Detta var ett styrketecken då flera andra techjättar redovisat

besvikelser inom molntjänster. Microsoft satsar hårt på AI-investeringar. Under senaste kvartalet ökade antalet kunder som använder AI-tjänster via Azure med cirka 65%, sekventiellt.

I den svenska delen av portföljen var det delar av konsumentvaror och råvaror som utvecklades bäst under månaden. Bäst avkastande bolag under månaden var SSAB (+8%), Essity (+8%) och Lindab (+7%). Sämst utvecklades Renewcell (-80%), Electrolux (-17%) och Nederman (-16%). Vi har under månaden bland annat köpt Elekta och avyttrat vårt lilla innehav i Renewcell. Elekta utvecklar och säljer utrustning för strålterapi och är den näst största aktören inom linjäracceleratorer/strålkärlar med en marknadsandel på ca 40%. Elekta har överraskat positivt under tre kvartal i rad. Cancervården är fortfarande eftersatt sedan coronapandemin och det bör kunna ge ett stöd åt en fortsatt god resultatrend för Elekta. Värderingen är attraktiv och mycket talar för att strålknivstillverkaren kan höja sina EBIT-marginaler tillbaka till nivåer kring 14-15%. Vi bedömer att det är ett bra läge ta en position i bolaget.



MAGNUS GUSTAFSSON

Förvaltar fonden sedan 2021.

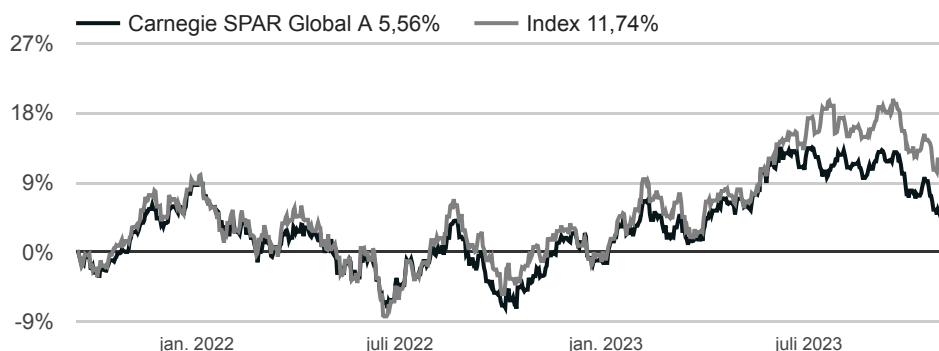
Carnegie SPAR Global är en aktiefond med en kombination av global och svensk inriktning. Fonden investerar 70 procent i globala aktier, och 30 procent i svenska aktier.

Startdatum	2021-09-17
Kurssättning	Daglig
Morningstar-rating	-
SFDR	Artikel 8
Riskenivå	4 av 7
ISIN	SE0016787048
Årlig avgift	1,60%
Minsta startinvestering	0 SEK
Fondförmögenhet	1 315 MSEK
Utdelning	Nej
NAV per andelsklass	105,56 SEK

AVKASTNING %

	i år	1 år	3 år	5 år	10 år	Sedan start
Fond	7,10	7,85				5,56
Index	12,74	10,82				11,74

UTVECKLING SEDAN START %



MÅNADSAVKASTNING %

År	Jan	Feb	Mar	Apr	Maj	Jun	Jul	Aug	Sep	Okt	Nov	Dec	Helår
2023	5,51	-2,10	2,48	2,43	3,79	2,26	-0,71	-0,07	-4,09	-2,20			7,10
2022	-4,53	-3,15	2,41	-1,42	-1,94	-5,00	6,41	-0,92	-6,58	5,18	3,48	-2,68	-9,29
2021									-1,83	1,85	3,48	5,02	8,65

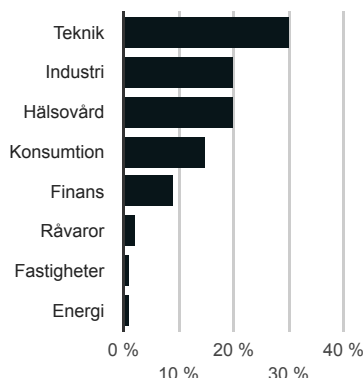
Historisk avkastning är ingen garanti för framtida avkastning. Det kapital som placeras i fonden kan både öka och minska i värde och det är inte säkert att du får tillbaka hela det insatta beloppet. Faktablad och informationsbroschyr finns på www.carnegiefonder.se. Informationen i detta produktblad tillhör Carnegie Fonder och är endast avsedd som allmän produktinformation. Den ska inte ses som placeringsråd eller rekommendation. Informationen kan visa sig vara inkorrekt, ofullständig eller inaktuell. Carnegie Fonder ansvarar inte för skada, vare sig direkt eller indirekt på grund av eventuella brister eller fel i informationen. Informationen får inte kopieras, ändras eller vidare distribueras utan Carnegie Fonders medgivande.

CARNEGIE SPAR GLOBAL A

STÖRSTA INNEHAV

Microsoft Corp	4,4%
Alphabet Inc A	3,8%
Visa Inc A	3,7%
Roche Holding Ltd Pref	3,1%
Nestlé SA Reg	3,1%
Schneider Electric SE	3,1%
Deere and Co	3,1%
Accenture Plc	3,1%
Thermo Fisher Scientific Inc	2,7%
Coca-Cola Co	2,6%

BRANSCHFÖRDELNING



NYCKELTAL

Antal innehav	67
Omsättningshastighet, ggr/år	0,43
Standardavvikelse, 2 år	13,4%
Sharpekvot, 2 år	0,09
Tracking error, 2 år *	4,3%

* Jämförelseindex: 80% MSCI World Net Total Return/20% SIX PRX

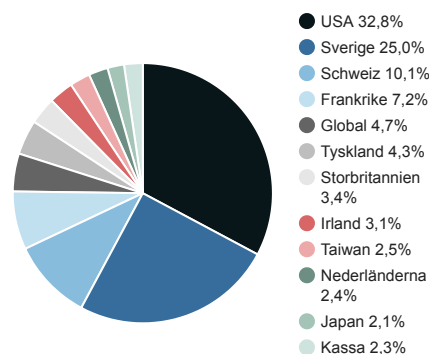
STÖRSTA BIDRAG YTD

Alphabet Inc A	1,9%
Microsoft Corp	1,6%
Adobe Inc Reg	1,6%
Apple Inc Reg	1,0%
Taiwan Semiconduct Mfg Co Ltd ADR repr 5 Shares	0,6%

MINSTA BIDRAG YTD

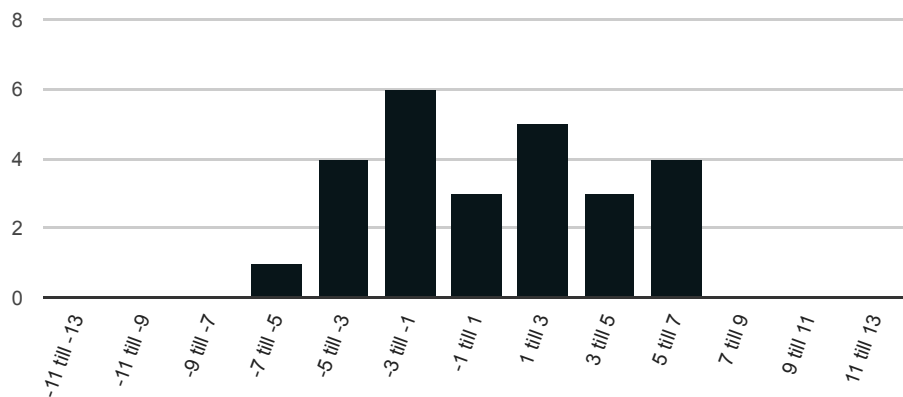
Co Financière Richemont SA	-0,6%
OX2 AB	-0,5%
Charles Schwab Corp	-0,5%
Thermo Fisher Scientific Inc	-0,4%
Pfizer Inc	-0,4%

GEOGRAFISK FÖRDELNING



FÖRDELNING AVKASTNING PER MÅNAD %

Per 2021-09-20 till 2023-10-31

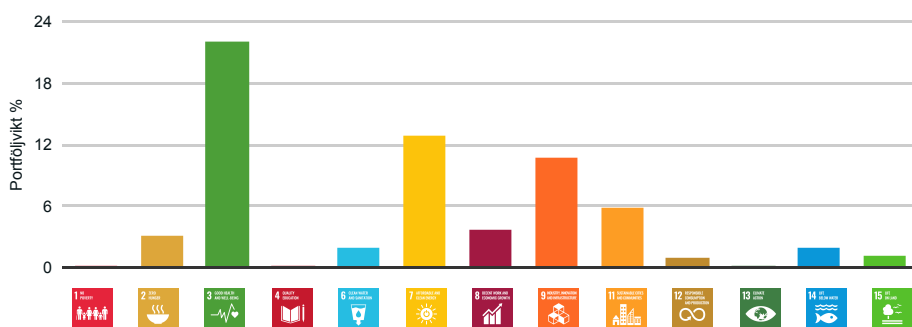


CARNEGIE SPAR GLOBAL A

HÅLLBARHETSPROFIL

Fonden främjar miljörelaterade och sociala egenskaper genom att tillföra kapital och skapa finansiering till bolag som når upp till eller överträffar Carnegie Fonders hållbarhetsrelaterade krav och därmed bidrar till en miljömässigt (E) och socialt (S) hållbar framtid.

FN:S GLOBALA HÅLLBARHETSMÅL (SDG)



Källa: Carnegie Fonder

TOPP FEM AKTIVITETER, FN:S GLOBALA HÅLLBARHETSMÅL

7.3: Till 2030 fördubbla den globala förbättringstakten vad gäller energieffektivitet	12,3%
3.8: Åstadkomma allmän hälso- och sjukvård för alla	10,9%
9.4: Till 2030 rusta upp infrastrukturen och anpassa industrin för att göra dem hållbara, med effektivare resursanvändning och fler rena och miljövänliga tekniker och industriprocesser	6,7%
3.4: Till 2030 genom förebyggande insatser och behandling minska det antal människor som dör i förtid av icke smittsamma sjukdomar	6,6%
3.3: Senast 2030 utrota epidemierna av aids, tuberkulos, malaria och försummade tropiska sjukdomar samt andra smittsamma sjukdomar.	4,5%

Källa: Carnegie Fonder

STÖRSTA BIDRAG SDG	MÅLTYP	SDG	PARIS-ALIGNED
Thermo Fisher Scientific Inc	Sociala mål	3	1,5°C
Schneider Electric SE	Miljömål	7	1,5°C
Sanofi SA	Sociala mål	3	1,5°C
Roche Holding Ltd Pref	Sociala mål	3	Committed
Elevance Health Inc	Sociala mål	3	N/A

Källa: Carnegie Fonder & Bloomberg

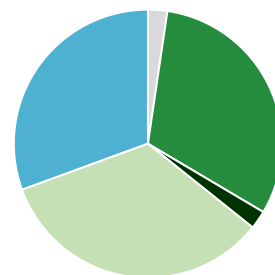
HÅLLBARA INVESTERINGAR ENLIGT SFDR

Fondkategori	8
Minsta andel hållbara investeringar	30%
Hållbara investeringar	64,0%
Minsta andel investering i linje med EU:s taxonomi	0%
Investeringar i linje med EU:s taxonomi (omsättning)	2,9%

Källa: Carnegie Fonder & Bloomberg

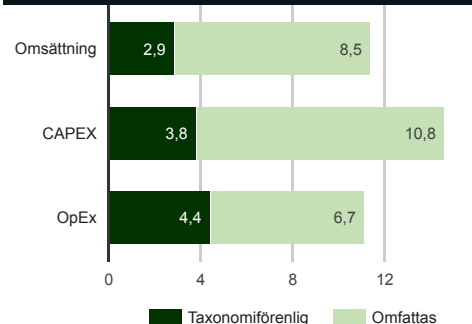
HÅLLBARA INVESTERINGAR ENLIGT SFDR

- Kassa och övrigt 2,3%
- Miljömål 31,2%
- Miljömål (EU taxonomi > 25%) 2,2%
- Främjar E/S karaktärsdrag 33,7%
- Sociala mål 30,6%



Källa: Carnegie Fonder

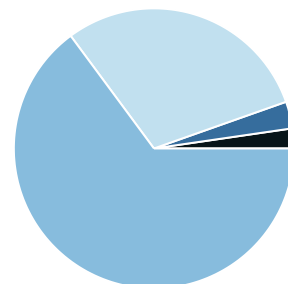
EU:S TAXONOMI



Källa: Bloomberg

HÅLLBARHETSRTING I THOR

- Starkt 64,8%
- Adekvat 29,7%
- Väldigt starkt 3,1%
- Kassa och övrigt 2,3%

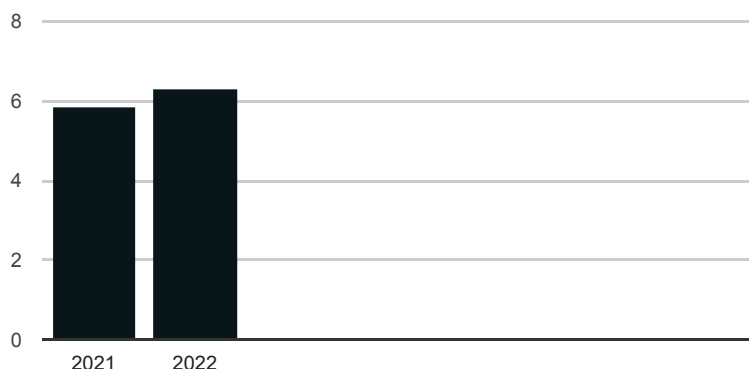


Källa: Carnegie Fonder

Historisk avkastning är ingen garanti för framtida avkastning. Det kapital som placeras i fonden kan både öka och minska i värde och det är inte säkert att du får tillbaka hela det insatta beloppet. Faktatabel och informationsbroschyr finns på www.carnegiefonder.se. Informationen i detta produktblad tillhör Carnegie Fonder och är endast avsedd som allmän produktinformation. Den ska inte ses som placeringsråd eller rekommendation. Informationen kan visa sig vara inkorrekt, ofullständig eller inaktuell. Carnegie Fonder ansvarar inte för skada, vare sig direkt eller indirekt på grund av eventuella brister eller fel i informationen. Informationen får inte kopieras, ändras eller vidare distribueras utan Carnegie Fonders medgivande.

CARNEGIE SPAR GLOBAL A

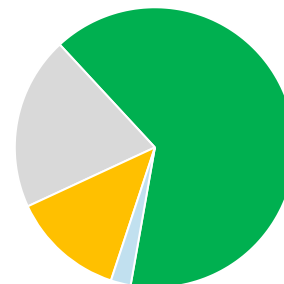
KOLDIOXIDAVTRYCK (TON CO2/MSEK OMSÄTTNING)



Källa: Bloomberg

KLIMATMÅL (SCIENCE BASED TARGET)

- Kassa och övrigt 2,3%
- Committed 13,0%
- Ej satt mål 20,0%
- Target Set 64,6%



Källa: Science Based Target

HÅLLBARHETSINDIKATORER (SFDR - PRINCIPAL ADVERSE IMPACTS)

Scope 1-växthusgasutsläpp (CO2e/EVIC)	18,4
Scope 2-växthusgasutsläpp (CO2e/EVIC)	8,2
Scope 3-växthusgasutsläpp (CO2e/EVIC)	1 058,8
Sammanlagda utsläpp av växthusgaser (CO2e/EVIC)	1 073,8
Koldioxidavtryck (CO2e/EVIC)	43,0
Växthusgasintensitet (CO2e/Omsättning)	77,6
Exponering mot företag inom fossila bränslen (%)	0,0
Andel icke-förnybar energiförbrukning (%)	48,4
Andel icke-förnybar energiproduktion (%)	0,0
Energiförbrukningsintensitet (GWh/Omsättning)	0,2
Verksamhet i biologiskt känsliga områden (%)	3,3
Utsläpp till vatten (utsläpp/EVIC)	0,1
Farligt avfall (ton avfall/EVIC)	0,4
Brott mot FN:s globala överenskommelse och OECD:s riktlinjer (%)	0,0
Ojusterad löneklyfta mellan könen (procentuell skillnad)	95,6
Genomsnittlig andel kvinnor i styrelser (%)	35,9
Exponering mot kontroversiella vapen (%)	0,0

Källa: Bloomberg

FONDBOLAGETS POLICY

EXKLUDERADE SEKTORER	PRODUKTION	DISTRIBUTION	STATUS
Alkohol	5%	5%	✓
Cannabis	0%	5%	✓
Olja och gas raffinering	5%	5%	✓
Olja och gas utvinning	5%	5%	✓
Kol	5%	5%	✓
Gambling	5%	5%	✓
Internationella normer	0%	0%	✓
Kontroversiella vapen	0%	0%	✓
Konventionella vapen	5%	5%	✓
Pornografi	0%	5%	✓
Tobak	0%	5%	✓

Källa: Carnegie Fonder & Sustainalytics

* = Data saknas

Historisk avkastning är ingen garanti för framtida avkastning. Det kapital som placeras i fonden kan både öka och minska i värde och det är inte säkert att du får tillbaka hela det insatta beloppet. Faktablad och informationsbroschyr finns på www.carnegiefonder.se. Informationen i detta produktblad tillhör Carnegie Fonder och är endast avsedd som allmän produktinformation. Den ska inte ses som placeringsråd eller rekommendation. Informationen kan visa sig vara inkorrekt, ofullständig eller inaktuell. Carnegie Fonder ansvarar inte för skada, vare sig direkt eller indirekt på grund av eventuella brister eller fel i informationen. Informationen får inte kopieras, ändras eller vidare distribueras utan Carnegie Fonders medgivande.

CARNEGIE SPAR GLOBAL A

HÅLLBARHET

Något annat uttryck du undrar över? Se vår ordlista över hållbarhetsbegrepp här. [Carnegie Fonder Helår ordlista](#)

SFDR

EU:s förordning om hållbarhetsrelaterade upplysningar. Syftar till att harmonisera regelverket, öka transparensen och jämförbarheten samt styra kapitalet för att främja omställning. Huvudpunkterna i SFDR är integration av hållbarhetsrisker, hänsyn till huvudsakliga negativa hållbarhetskonsekvenser, klassificering av fonder, rapportering och Taxonomin. Artikel 6 EU:s klassificering av fonder som integrerar hållbarhetsrisker eller förklarar varför det inte görs. Artikel 8 EU:s klassificering av fonder som främjar ESG men saknar ett uttalat hållbarhetsrelaterat mål. Artikel 9 EU:s klassificering av fonder som har hållbara investeringar som mål. Målet ska ligga i linje med aktiviteterna definierade i EU:s taxonomi och målet ska utmanas, följas upp och mätas kvantitativt. [EU SFDR förordning](#)

FN:s GLOBALA HÅLLBARHETSMÅL (SDG)

Andel investeringar med mer än 25% av omsättning hänförligt till ett av FN:s globala hållbarhetsmål. Beräkningen sker genom ett internt utvecklat ramverk. För mer information, se fondernas informationsbroschyr.

EU:s TAXONOMI

En delkomponent av EU:s action plan on sustainable finance. Ett klassificeringssystem på EU-nivå för att definiera och underlätta hållbara investeringar. Består av en lista med ekonomiska aktiviteter som bidrar positivt till minst ett av de sex uppsatta hållbarhetskriterierna, utan att motverka något av de andra.

THOR

THOR är Carnegie Fonders egenutvecklade verktyg för hållbarhetsanalys. THOR används av samtliga Carnegie Fonders förvaltare inför varje investering. Syftet med bedömningen är främst att stanna upp och reflektera samt dokumentera hur vi anser nivån på bolagens hållbarhetsarbete vara. Bedömningskriterierna kalibreras över tid vart efter vårt univers av analyserade bolag växer och vi får en större grupp att jämföra mot. Tanken är vidare att bedömningen ska ske utifrån bolagens respektive förutsättningar. Exempelvis kan vi ha olika kravbild beroende på bland annat marknad och storlek på bolag.

Inadekvat: Bolagets arbete anses inte leva upp till våra förväntningar inom valt område eller är obefintligt.

Adekvat: Vi anser att bolaget lever upp till våra grundförväntningar inom valt område. Vi anser att bolaget bedriver ett starkt arbete inom valt område. Detta kan vara relativt sektorkollegor, eller den regionala eller globala marknaden.

Starkt: Ska kännetecknas av att våra grundförväntningar motsvaras samt en god transparens, till exempel genom att relevant data redovisas, genom demonstrerad medvetenhet om relevanta risker och möjligheter kopplade till hållbarhet och gärna att det finns konkreta och mätbara mål kopplade till dessa områden.

Väldigt starkt: Tilldelas i regel bolag som utöver föregående kriterier även anses särskilt väl ha integrerat den relevanta sektionen i sin verksamhet och strategi. Det kan även tilldelas bolag som kan anses vara best-in-class (inom en sektor) eller där arbetet eller bilden anses "så bra det kan vara" (till exempel en ägarbild vi inte tycker kan bli bättre).

KOLDIOXIDAVTRYCK

Mäts i enlighet med rekommendationer från Task Force on Climate Related Financial Disclosures (TCFD). Viktat medelvärde av portföljbolagens direkta (scope 1) och indirekta (scope 2) utsläpp dividerat med dess intäkter, konverterat till fondens valuta.

KLIMATMÅL - PARISAVTALET (SCIENCE BASED TARGET)

Andel av portföljen investerad i bolag med klimatmål i linje med Parisavtalets, validerade av Science Based Target Initiative.

HÅLLBARHETSINDIKATORER (SFDR – PRINCIPAL ADVERSE IMPACTS)

Data i tabellen beräknas enligt definitioner i regelverket SFDR, vilka kan skilja sig mot Carnegie Fonders policy och metodik i övrigt. Datakälla är Bloomberg. Carnegie Fonder reserverar sig för eventuell saknad eller felaktiga data. För mer detaljer, se rapporten Redogörelse för investeringsbesluts huvudsakliga negativa konsekvenser för hållbarhetsfaktor på fondbolagets hemsida.

MER INFORMATION

För mer information kring THOR och Carnegie Fonders arbete med Carnegie Fonders policy för ansvarsfulla investeringar och ägarengagemang se vår webbplats. [Carnegie Fonder Hållbarhet](#)

CARNEGIE FONDER - HÅLLBARA INVESTERINGAR I VÄRDEBOLAG

Carnegie Fonder är ett fristående fondbolag som startade 1988. Vårt uppdrag är att skapa långsiktig, god avkastning åt våra andelsägare. Genom att kombinera modern hållbarhetsanalys med traditionell finansanalys identifierar vi undervärderade företag som är rätt rustade för framtidens utmaningar. Vi kallar dem värdebolag.

KONTAKTINFORMATION

Besöksadress: Regeringsgatan 56 Stockholm
Postadress: Box 7828, 103 97 Stockholm
Hemsida: www.carnegiefonder.se
Telefon: +46 8 12 15 50 00