

D&G AKTIEFOND

DETTA ÄR MARKNADSFÖRINGSKOMMUNIKATION.

Se fondens informationsbroschyr och faktablad innan du fattar några slutgiltiga investeringsbeslut.

OM FONDEN

D&G Aktiefond investerar långsiktigt i svenska bolag som är lönsamma och som genomgår en positiv förändring och har förutsättningar att skapa värde över tid.



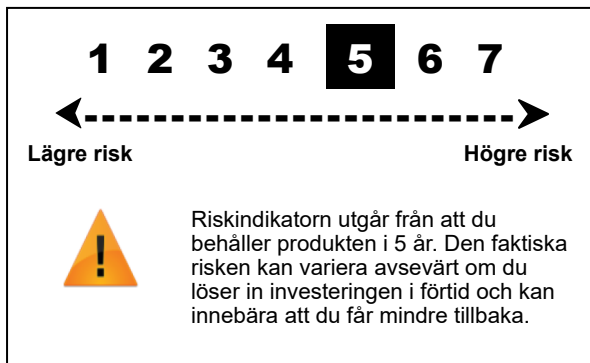
SIMON PETERSON

Förvaltar fonden sedan 2019.

FONDFAKTA

Startdatum	1994-10-21
Kurssättning	Daglig
Morningstar-rating	★
SFDR	Artikel 8
Riskenivå	5 av 7
ISIN	SE0000428336
Årlig avgift	1,23%
Minsta startinvestering	0 SEK
Fondförmögenhet	33 678 MSEK
Utdelning	Nej
NAV-kurs	4 226,17 SEK

RISKINDIKATOR



Den sammanfattande riskindikatorn ger en vägledning om riskenivån för denna produkt jämfört med andra produkter. Den visar hur troligt det är att produkten kommer att sjunka i värde på grund av marknadsutvecklingen eller på grund av att vi inte kan betala dig.

Vi har klassificerat produkten som 5 av 7, det vill säga en medelhög riskklass. Här bedöms de eventuella förlusterna till följd av framtida resultat ligga på en medelhög nivå och dåliga marknadsförhållanden kommer sannolikt att påverka vår förmåga att betala dig.

Denna produkt innehåller inte något skydd mot framtida marknadsresultat. Du kan därför förlora hela eller delar av din investering.

VIKTIGA RISKER

Marknadsrisk: Sparande i fonder innebär en marknadsrisk då priset på fonden och dess underliggande tillgångar uppvisar svängningar. Investeringar i aktiefonder karaktäriseras av hög marknadsrisk då värdet kan variera kraftigt över tid.

Likviditetsrisk: Låg likviditet kan göra det svårt eller omöjligt att köpa eller sälja ett värdepapper i rimlig tid, och priset kan bli lägre eller högre än förväntat.

Koncentrationsrisk: Risk för stora kurssvängningar för en fond med få innehav på en enskild marknad eller i en specifik sektor.

Valutarisk: Fondens avkastning påverkas av valutaförändringar då delar eller hela fondens innehav är noterade i utländska valutor. Fondens värde kan därför stiga och falla på grund av valutafluktuationer.

Hållbarhetsrisk: Hanteras genom att fondens samtliga investeringar genomgår en hållbarhetsanalys, där investeringar väljs in eller exkluderas. Carnegie Fonder engagerar sig även genom dialog och ägarpåverkan. Hållbarhetsrisker materialiseras främst genom de mer traditionella riskerna där minskad efterfrågan på ett bolags produkter eller tjänster, störningar i försörjningskedjan, ökade driftskostnader, eller anseendeskada ger effekt på marknadsrisk och likviditetsrisk.

Nivåer för relevanta risker kontrolleras löpande och oberoende från förvaltningen samt stresstestas regelbundet.

D&G AKTIEFOND

FÖRVALTARKOMMENTAR

TULLKRIG OCH KONJUNKTURSÄKERHET

Under april hade aktiefonden en negativ utveckling som var mer negativ än jämförelseindex. Nordnet, Biotage och Asmodee bidrog mest positivt, medan Hexagon, Dometic och Geringe bidrog mest negativt.

Tullkrig och konjunkturosäkerhet pressade världens börser under månaden och vi såg ett flertal vinstvarningar från bolag under månaden. Till följd av detta har ekonomisk data vänt sin uppåtgående trend och pekar nu åter igen nedåt.

Under månaden la huvudägaren KKR ett bud på Biotage med en premie på 60 procent. Bolaget har haft svårigheter på börsen den

senaste tiden till stor del kopplat till vinstvolatiliteten i det förvärvade Astrea, där ett antal kunder står för en väldigt stor del av omsättningen.

Hexagon vinstvarnade under månaden då tullhotet lett till ett abrupt stopp i beställningar under mars. Den kraftiga inbromsningen var främst ett resultat av den osäkerhet som fanns i marknaden innan implementeringen av tullarna, och bolaget har nu sett en stabilare efterfrågan i inledningen av det andra kvartalet. Bolaget står inför en stor förändringsresa med avknoppning och ny styrelseordförande, och vi ser att de har goda möjligheter att navigera denna period.

UTVECKLING 5 ÅR %



NYCKELTAL

Antal innehav	37
Standardavvikelse, 2 år	14,6%
Standardavvikelse, 3 år	18,2%
Standardavvikelse, 5 år	17,5%
Sharpekvot, 2 år	0,01
Sharpekvot, 3 år	0,08
Sharpekvot, 5 år	0,52
Tracking error, 2 år*	5,0%
Tracking error, 3 år*	4,8%
Tracking error, 5 år*	6,3%

* Jämförelseindex: SIX Portfolio Return

AVKASTNING %

i år	1 år	3 år	5 år	10 år	Sedan start
-0,75	-0,89	12,99	65,79	77,10	5 706,33

ANNUALISERAD AVKASTNING %

3 år	5 år	10 år	Sedan start
4,15	10,64	5,88	14,23

MÅNADSAVKASTNING %

År	Jan	Feb	Mar	Apr	Maj	Jun	Jul	Aug	Sep	Okt	Nov	Dec	Helår
2025	8,63	-1,45	-6,69	-0,64									-0,75
2024	-1,86	4,82	4,36	0,19	1,88	-0,47	3,78	-0,83	1,52	-5,05	-1,20	0,48	7,41
2023	6,22	1,39	1,04	3,26	-3,32	-2,31	-2,11	-3,25	-2,54	-2,23	10,48	6,91	13,15

Källa: Carnegie Fonder

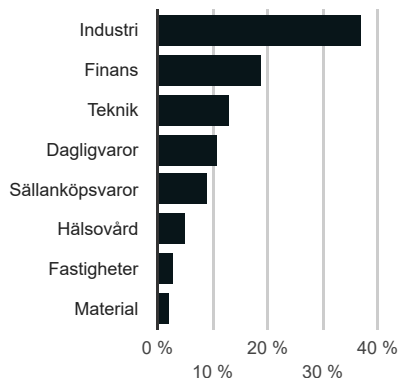
Fondens avkastning har beräknats efter avgifter. Avkastning för fond och eventuellt jämförelseindex redovisas inklusive återinvesterade utdelningar. Vid beräkning av avkastning har hänsyn inte tagits till inflation.

D&G AKTIEFOND

STÖRSTA INNEHAV

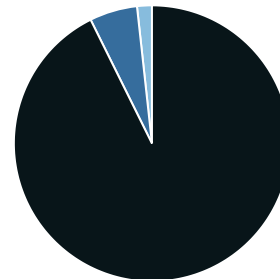
Volvo AB B	7,2%
Hexagon AB	6,0%
Atlas Copco B Reg	6,0%
Sampo Plc	5,6%
Lifco AB	4,7%
Nordnet AB Reg	4,7%
Svenska Handelsbanken AB A	4,0%
Indutrade AB	3,8%
Assa Abloy AB B	3,7%
Getinge AB B	3,6%

BRANSCHFÖRDELNING

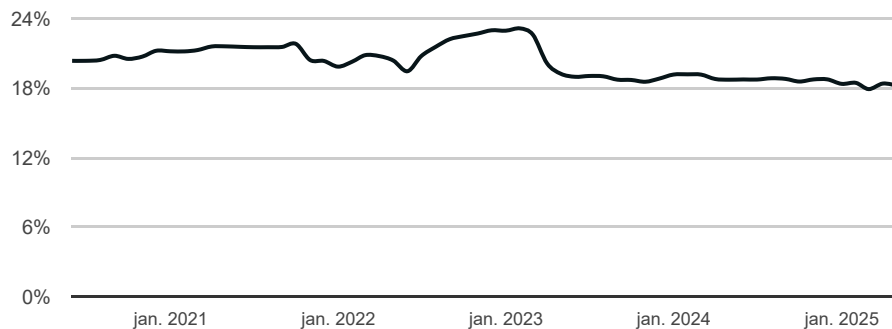


GEOGRAFISK FÖRDELNING

- Sverige 92,7%
- Finland 5,6%
- Övriga 1,7%

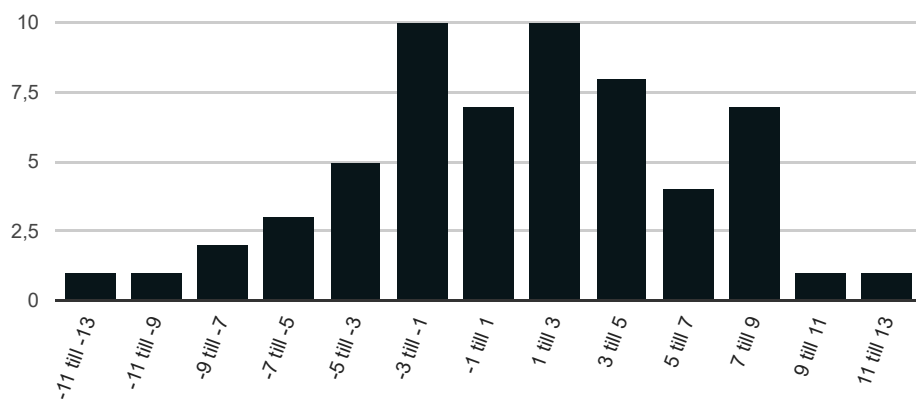


STANDARDAVVIKELSE %



FÖRDELNING AVKASTNING PER MÅNAD %

Per 2020-05-04 till 2025-04-30



D&G AKTIEFOND

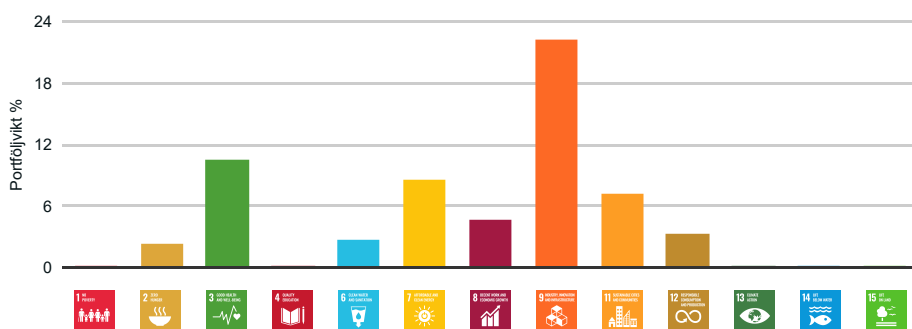
HÅLLBARHETSPROFIL

Fonden främjar miljörelaterade och sociala egenskaper genom att tillföra kapital och skapa finansiering till bolag som når upp till eller överträffar Carnegie Fonders hållbarhetsrelaterade krav och därmed bidrar till en miljömässigt (E) och socialt (S) hållbar framtid.

HÅLLBARA INVESTERINGAR ENLIGT SFDR

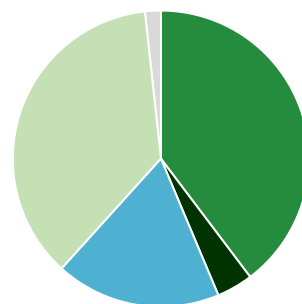
Fondkategori	8
Minsta andel hållbara investeringar	25%
Hållbara investeringar	61,7%
Minsta andel investering i linje med EU:s taxonomi	0%
Investeringar i linje med EU:s taxonomi (omsättning)	2,9%

BIDRAG TILL FN:S GLOBALA HÅLLBARHETSMÅL (SDG)



HÅLLBARA INVESTERINGAR ENLIGT SFDR

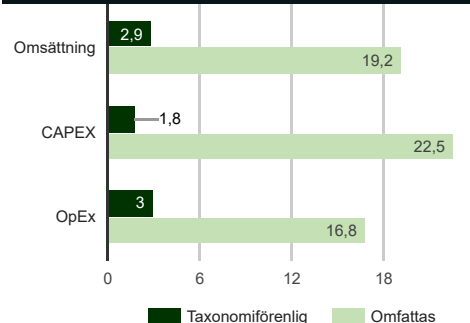
- Miljömål 39,7%
- Miljömål (EU taxonomi > 25%) 4,0%
- Sociala mål 18,0%
- Främjar E/S karaktärsdrag 36,6%
- Kassa och övrigt 1,7%



STÖRSTA BIDRAG TILL SDG, AKTIVITETER

9.4: Till 2030 rusta upp infrastrukturen och anpassa industrin för att göra dem hållbara, med effektivare resursanvändning och fler rena och miljövänliga tekniker och industriprocesser	14,9%
3.8: Åstadkomma allmän hälso- och sjukvård för alla	9,6%
7.3: Till 2030 fördubbla den globala förbättringstakten vad gäller energieffektivitet	8,5%
9.1: Bygga ut tillförlitlig, hållbar och motståndskraftig infrastruktur av hög kvalitet, inklusive regional och gränsöverskridande infrastruktur	7,3%
11.2: Senast 2030 tillhandahålla tillgång till säkra, ekonomiskt överkomliga, tillgängliga och hållbara transportsystem för alla	7,2%

EU:S TAXONOMI

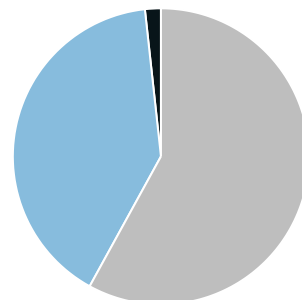


STÖRSTA BIDRAG TILL SDG, BOLAG

Bolag	MÅLTYP	SDG	PARIS-ALIGNED
Hexagon AB	Miljömål	9	1,5°C
Atlas Copco B REG	Miljömål	9	1,5°C
Volvo AB B	Miljömål	11	1,5°C
Indutrade AB	Miljömål	9	1,5°C
Nibe Industrier AB	Miljömål	7	

HÅLLBARHETSRTING I THOR

- Adekvat 58,0%
- Starkt 40,3%
- Kassa och övrigt 1,7%



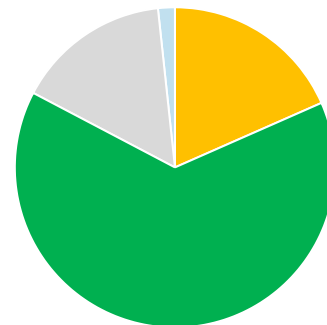
D&G AKTIEFOND

KOLDIOXIDAVTRYCK (TON CO2/MSEK OMSÄTTNING)



KLIMATMÅL (SCIENCE BASED TARGET)

- Committed 18,4%
- Target Set 64,3%
- Ej satt mål 15,6%
- Kassa och övrigt 1,7%



HÅLLBARHETSINDIKATORER

Scope 1-växthusgasutsläpp (CO2e/EVIC)	445,8
Scope 2-växthusgasutsläpp (CO2e/EVIC)	306,5
Scope 3-växthusgasutsläpp (CO2e/EVIC)	137 948,2
Sammanlagda utsläpp av växthusgaser (CO2e/EVIC)	138 713,8
Koldioxidavtryck (CO2e/EVIC)	80,9
Växthusgasintensitet (CO2e/Omsättning)	192,1
Exponering mot företag inom fossila bränslen (%)	0,0
Andel icke-förnybar energiförbrukning (%)	55,2
Andel icke-förnybar energiproduktion (%)	0,0
Energiförbrukningsintensitet (GWh/Omsättning)	0,0
Verksamhet i biologiskt känsliga områden (%)	0,0*
Utsläpp till vatten (utsläpp/EVIC)	0,0*
Farligt avfall (ton avfall/EVIC)	0,3
Brott mot FN:s globala överenskommelse och OECD:s riktlinjer (%)	0,0
Ojusterad löneklyfta mellan könen (procentuell skillnad)	92,2
Genomsnittlig andel kvinnor i styrelser (%)	39,3
Exponering mot kontroversiella vapen (%)	0,0

FONDBOLAGETS POLICY

EXKLUDERADE SEKTORER	PRODUKTION	DISTRIBUTION	STATUS
Alkohol	5%	5%	✓
Cannabis	0%	5%	✓
Olja och gas raffinering	5%	5%	✓
Olja och gas utvinning	5%	5%	✓
Kol	5%	5%	✓
Gambling	5%	5%	✓
Internationella normer	0%	0%	✓
Kontroversiella vapen	0%	0%	✓
Konventionella vapen	5%	5%	✓
Pornografi	0%	5%	✓
Tobak	0%	5%	✓

* = Data saknas

Källa: Carnegie Fonder, Bloomberg, Science Based Target och Sustainalytics.

D&G AKTIEFOND

VIKTIG INFORMATION

Detta är en marknadskommunikation. Läs fondens informationsbroschyr och PRIIPS KID innan du fattar några slutgiltiga investeringsbeslut. Vid beslutet att investera i fonden bör ta hänsyn tas till alla egenskaper eller mål för fonden som beskrivs i informationsbroschyren och fondbestämmelserna. PRIIPS KID och informationsbroschyr finns på www.carnegiefonder.se.

För legal information, investerarrättigheter samt klagomålshantering vänligen se denna länk www.carnegiefonder.se.

Historisk avkastning är ingen garanti för framtida avkastning. Det kapital som placeras i fonden kan både öka och minska i värde och det är inte säkert att du får tillbaka hela det insatta beloppet.

Hållbarhetsrelaterad information finns på www.carnegiefonder.se. Se även separat avsnitt om hållbarhet i denna rapport.

Informationen i detta produktblad tillhör Carnegie Fonder och är endast avsedd som allmän produktinformation. Den ska inte ses som placeringsråd eller rekommendation.

Informationen kan visa sig vara inkorrekt, ofullständig eller inaktuell. Carnegie Fonder ansvarar inte för skada, varken direkt eller indirekt på grund av eventuella brister eller fel i informationen. Informationen får inte kopieras, ändras eller vidare distribueras utan Carnegie Fonders medgivande.

HÅLLBARHET

Något annat uttryck du undrar över? Se vår ordlista över hållbarhetsbegrepp här. [Carnegie Fonder Helår ordlista](#)

SFDR

EU:s förordning om hållbarhetsrelaterade upplysningar. Syftar till att harmonisera regelverket, öka transparensen och jämförbarheten samt styra kapitalet för att främja omställning. Huvudpunkterna i SFDR är integration av hållbarhetsrisker, hänsyn till huvudsakliga negativa hållbarhetskonsekvenser, klassificering av fonder, rapportering och Taxonomin. Artikel 6 EU:s klassificering av fonder som integrerar hållbarhetsrisker eller förklarar varför det inte görs. Artikel 8 EU:s klassificering av fonder som främjar ESG men saknar ett uttalat hållbarhetsrelaterat mål. Artikel 9 EU:s klassificering av fonder som har hållbara investeringar som mål. Målet ska ligga i linje med aktiviteterna definierade i EU:s taxonomi och målet ska utmanas, följas upp och mätas kvantitativt. [EU SFDR förordning](#)

FN:s GLOBALA HÅLLBARHETSMÅL (SDG)

Andel investeringar med mer än 25% av omsättning hänförligt till ett av FN:s globala hållbarhetsmål. Beräkningen sker genom ett internt utvecklat ramverk. För mer information, se fondernas informationsbroschyr.

EU:s TAXONOMI

En delkomponent av EU:s action plan on sustainable finance. Ett klassificeringssystem på EU-nivå för att definiera och underlätta hållbara investeringar. Består av en lista med ekonomiska aktiviteter som bidrar positivt till minst ett av de sex uppsatta hållbarhetskriterierna, utan att motverka något av de andra.

THOR

THOR är Carnegie Fonders egenutvecklade verktyg för hållbarhetsanalys. THOR används av samtliga Carnegie Fonders förvaltare inför varje investering. Syftet med bedömningen är främst att stanna upp och reflektera samt dokumentera hur vi anser nivån på bolagens hållbarhetsarbete vara. Bedömningskriterierna kalibreras över tid vart efter vårt univers av analyserade bolag växer och vi får en större grupp att jämföra mot. Tanken är vidare att bedömningen ska ske utifrån bolagens respektive förutsättningar. Exempelvis kan vi ha olika kravbild beroende på bland annat marknad och storlek på bolag.

Inadekvat: Bolagets arbete anses inte leva upp till våra förväntningar inom valt område eller är obefintligt.

Adekvat: Vi anser att bolaget lever upp till våra grundförväntningar inom valt område. Vi anser att bolaget bedriver ett starkt arbete inom valt område. Detta kan vara relativt sektorkollegor, eller den regionala eller globala marknaden.

Starkt: Ska kännetecknas av att våra grundförväntningar motsvaras samt en god transparens, till exempel genom att relevant data redovisas, genom demonstrerad medvetenhet om relevanta risker och möjligheter kopplade till hållbarhet och gärna att det finns konkreta och mätbara mål kopplade till dessa områden.

Väldigt starkt: Tilldelas i regel bolag som utöver föregående kriterier även anses särskilt väl ha integrerat den relevanta sektionen i sin verksamhet och strategi. Det kan även tilldelas bolag som kan anses vara best-in-class (inom en sektor) eller där arbetet eller bilden anses "så bra det kan vara" (till exempel en ägarbild vi inte tycker kan bli bättre).

KOLDIOXIDAVTRYCK

Mäts i enlighet med rekommendationer från Task Force on Climate Related Financial Disclosures (TCFD). Viktat medelvärde av portföljbolagens direkta (scope 1) och indirekta (scope 2) utsläpp dividerat med dess intäkter, konverterat till fondens valuta.

KLIMATMÅL - PARISAVTALET (SCIENCE BASED TARGET)

Andel av portföljen investerad i bolag med klimatmål i linje med Parisavtalets, validerade av Science Based Target Initiative.

HÅLLBARHETSINDIKATORER (SFDR – PRINCIPAL ADVERSE IMPACTS)

Data i tabellen beräknas enligt definitioner i regelverket SFDR, vilka kan skilja sig mot Carnegie Fonders policy och metodik i övrigt. Datakälla är Bloomberg. Carnegie Fonder reserverar sig för eventuell saknad eller felaktiga data. För mer detaljer, se rapporten Redogörelse för investeringsbesluts huvudsakliga negativa konsekvenser för hållbarhetsfaktor på fondbolagets hemsida.

MER INFORMATION

För mer information kring THOR och Carnegie Fonders arbete med Carnegie Fonders policy för ansvarsfulla investeringar och ägarengagemang se vår webbplats. [Carnegie Fonder Hållbarhet](#)

CARNEGIE FONDER - VERKLIGT VÄRDE

Carnegie Fonder är ett fristående fondbolag som har skapat verkligt värde sedan 1988. Alla fonder är aktivt och långsiktigt förvaltade, baserat på djup finansiell analys och modern hållbarhetsanalys.

KONTAKTINFORMATION

Besöksadress: Regeringsgatan 56 Stockholm
Postadress: Box 7828, 103 97 Stockholm
Hemsida: www.carnegiefonder.se
Telefon: +46 8 12 15 50 00